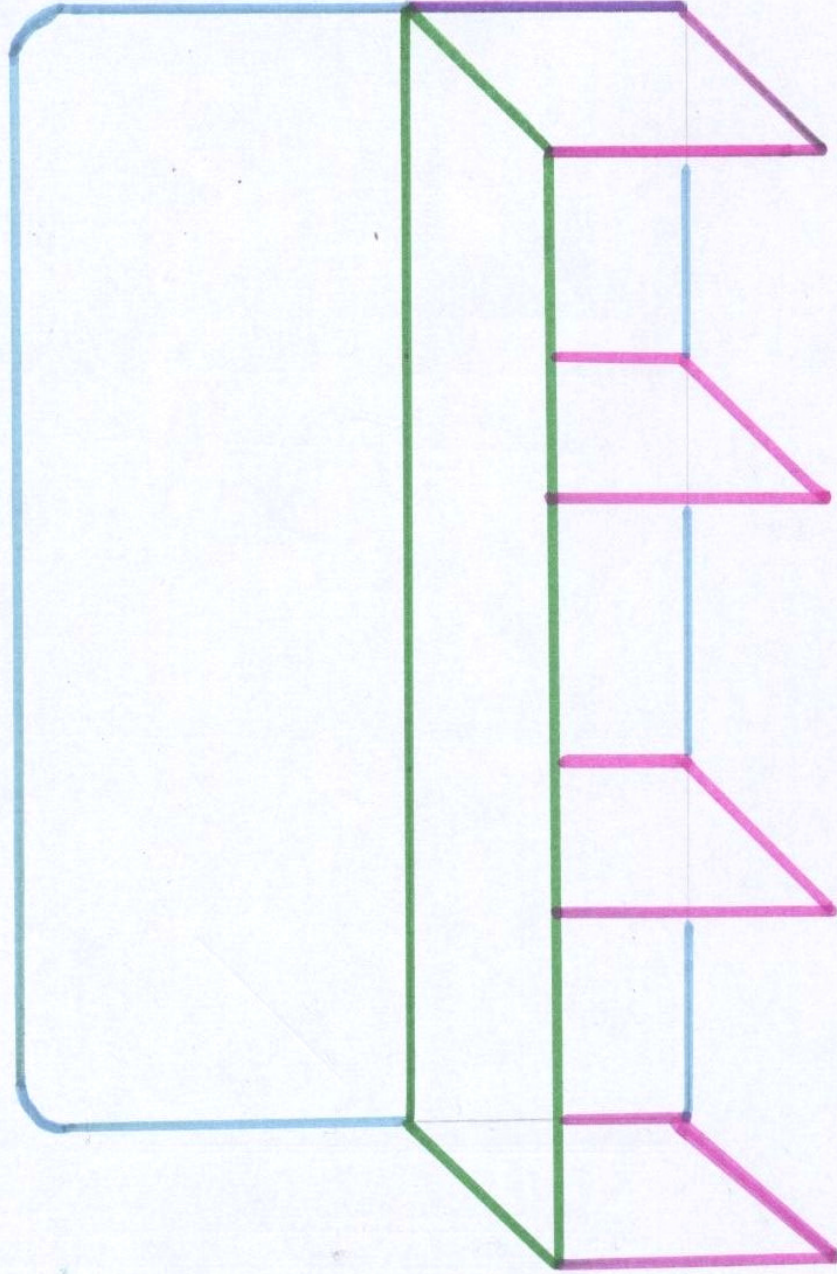


Kinderbank mit Rückenlehne & Staufächern



80 x 30 cm,
Lehne 30 cm,
Sitzhöhe ~ 20 cm

|
Gesamthöhe
~ 50 cm

Bauanleitung Kinderbaue mit Lehne

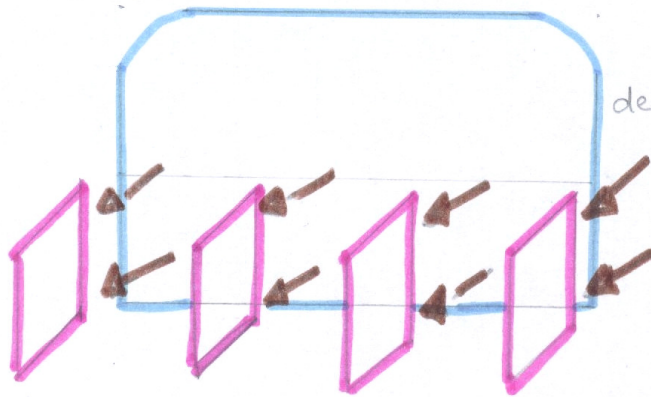
Rückwand
0,80 m lang
0,50 m hoch

← je nach Wunsch ggf.
Ecken abrunden
(Säge, Schleifpapier)

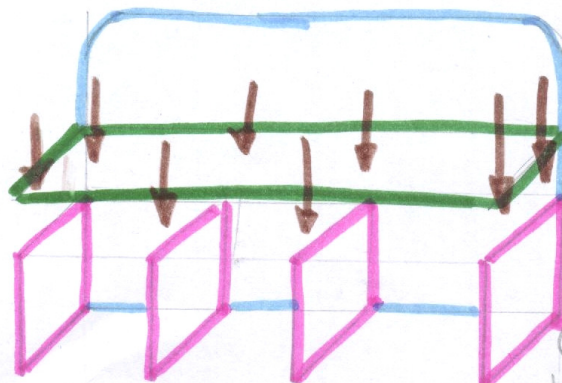
Sitzbrett
0,8 m × 0,3 m

4x Seitenteil
20 cm × 30 cm

①



von der Rückseite
der Rückwand aus
vorbohren & dann
alle Seitenteile
anschrauben



Sitzplatte auflegen
& mit je 2 Schrauben
an den Seitenteilen
befestigen.

Vorbohren nicht
vergessen!

Ggf. Sitzplatte auch von
hinten durch die Rück-
wand nochmals verschrauben